

jove

Führen Sie den Objektträger mit
einer Zange mehrmals mit dem

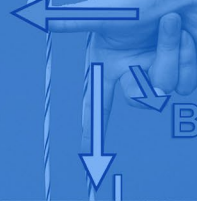
Collect the next fraction,
and mark it as F1.

extracellular DNA measurement
is a surrogate marker

die Stiftspitze an einer
beliebigen Stelle des Sterns

pH 1 3 5 7 9 11

Lorentz Force



도서관 사서 가이드

JoVE 기관 구독 매뉴얼

solute

on an appropriate antibiotic resistance

150°

JoVE 이용하기	3
JoVE 액세스 셋업하기	3
오프 캠퍼스 접속	3
액세스 확인하기	3
태블릿 및 모바일 사용	4
JoVE 계정	4
이용 통계	6
검색 & 디스커버리	7
www.jove.com에서 검색하기	7
디스커버리 서비스	8
Link Resolvers.....	8
MARC Records.....	8
ISSN 번호	8
고객 성공 및 리소스	9
고객 성공팀	9
리소스.....	9
교수진 교육 웨비나.....	10
구독 패키지 지원 자료.....	10
블로그.....	10
JoVE 기능	11
학습 관리 시스템 (LMS) 또는 온라인 플랫폼에 콘텐츠 통합	11
무료 강의 계획서 매핑	11
플레이리스트.....	12
JoVE 퀴즈.....	13
인용 옵션	14
텍스트 아티클 다운로드	14
기술 지원 및 연락 방법.....	15
도움 지원	15

JoVE 액세스 설정

JoVE를 구독하면 계정 관리자 또는 subscriptions@jove.com에게 교육 기관의 IP 주소 및 이메일 도메인 목록을 문의하십시오. 나열된 IP 또는 도메인을 사용하여 사이트를 방문하는 사람은 누구나 자동으로 액세스 할 수 있습니다.

JoVE 트라이얼 설정

현재 구독자가 아니거나 혹은 새로운 콘텐츠를 확인해 보고 싶으신가요? 담당자에게 문의하셔서 트라이얼을 요청하시거나 subscriptions@jove.com으로 이메일을 보내 주시면 바로 도와드리겠습니다.

오프 캠퍼스 접속

JoVE를 캠퍼스 밖에서 접속하실 경우에, 다양한 옵션이 있습니다.

- **개인 JoVE 계정 생성:** 학생과 교직원은 기관 이메일로 계정을 만들어 캠퍼스 밖에서 JoVE 비디오에 액세스 할 수 있습니다.
- **Google 계정 싱글 사인온 (SSO):** 학교에서 Gmail을 사용하는 경우 Google SSO (싱글 사인온)를 사용하여 로그인 할 수 있습니다. 이렇게하면 기관의 Gmail 크리덴셜로 JoVE 콘텐츠를 원격으로 액세스 할 수 있습니다.
- **Shibboleth 혹은 OpenAthens를 통한 로그인:** 학생과 교수진은 Shibboleth 혹은 OpenAthens를 사용하여 JoVE에 로그인 할 수 있습니다.
 - 드롭 다운 메뉴에서 기관명이 있는지 확인하세요.
 - 만약 리스트에 기관명이 없을 경우, 담당자 혹은 subscriptions@jove.com로 Entity ID와 Federation Scope을 보내주세요.
- **EZproxy를 통한 인증 된 원격 액세스:** 모든 전자 리소스와 마찬가지로 EZProxy stanza를 통해 JoVE 콘텐츠에 대한 인증 된 원격 액세스를 제공 할 수 있습니다.
- **강의에 JoVE 동영상 임베딩:** JoVE 비디오는 대부분의 LMS (학습 관리 시스템)에 개별적으로 또는 대량으로 쉽게 임베딩 할 수 있습니다. 시스템 설정 과정을 안내하는 유용한 방법을 알려주는 알려주는 자료를 확인해보세요.

이러한 옵션은 기관 구독에 포함된 모든 콘텐츠에 대한 완전한 액세스를 허용합니다. 문제가 있는 경우 커리큘럼 전문가에게 문의하거나 customersuccess@jove.com으로 이메일을 보내주세요.

액세스 확인하기

www.jove.com에 로그인하신 후 액세스 페이지를 방문하여 액세스를 확인할 수 있습니다. 혹은 오른쪽 상단 이름 아래에 있는 'MY JoVE'를 클릭하신 후 'JoVE ACCESS'로 이동할 수 있습니다. 구독한 JoVE 콘텐츠가 표기되어있으며 구독하지 않은 항목은 회색으로 표시됩니다.

태블릿 및 모바일 사용

JoVE 사이트는 접속이 빠르고 모바일 최적화되어 있습니다. 사용자는 휴대폰과 태블릿을 사용하여 www.jove.com을 활용하실 수 있습니다.

JoVE 계정

JoVE에 원활하게 액세스하고 모든 기능을 활용하려면 기관 이메일을 사용하여 계정을 만드세요.

계정에는 Librarian, Author 및 User 계정의 세 가지 유형이 있습니다. 계정 유형은 자동으로 할당되며 등록 시 사용자의 역할 선택에 따라 결정됩니다. 각 역할과 관련된 유용한 기능을 표시하도록 설계되었습니다.

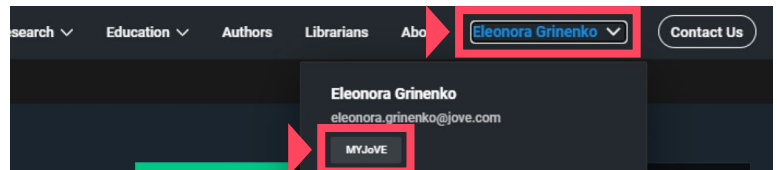
- **사서 계정**은 기관에서 지정한 primary contact (메인 담당자)에게만 주어집니다.
- **저자 계정**은 원고에 제공한 이메일 주소를 기반으로 JoVE의 출판된 저자에게 해당합니다.
- **사용자 계정**은 www.jove.com에 등록된 모든 사용자에게 해당합니다.

JoVE 계정 메뉴

www.jove.com에 로그인하면 오른쪽 상단에서 하기와 같은 일반적인 JoVE 계정 기능에 연결되는 빠른 액세스 메뉴를 찾을 수 있습니다:

MYJoVE

- 계정 소유자의 이름과 이메일 주소 하단에 있는 이 버튼을 클릭하시면 다음과 같은 사용자 계정 유형에 맞는 옵션을 확인하실 수 있습니다:



사서 계정

- Publications at My Institution
- Librarian Resources
- Subscribed Institutions
- Account Info
- JoVE Access
- LTI Admin
- Recommendations
- Upload Logo

저자 계정

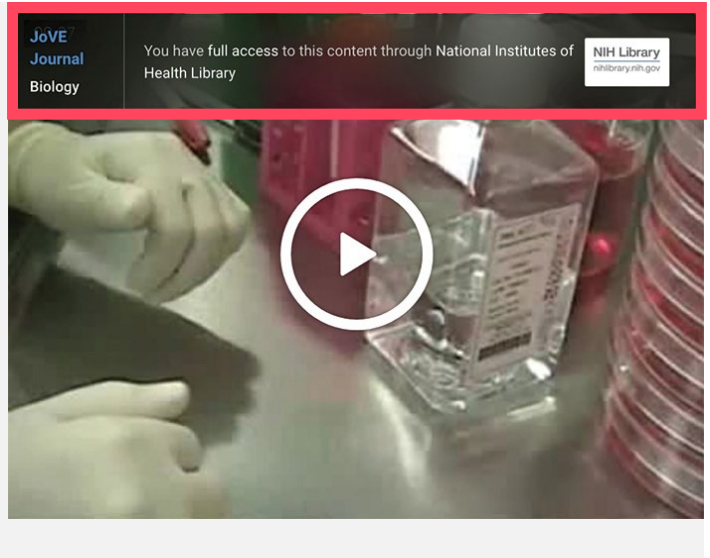
- View Watch History
- Favorite Articles
- Citations Listing
- My Tests
- My Publications
- Account Info
- JoVE Access
- LTI Admin

사용자 계정

- View Watch History
- Favorite Articles
- Citations Listing
- My Tests
- Account Info
- JoVE Access
- LTI Admin

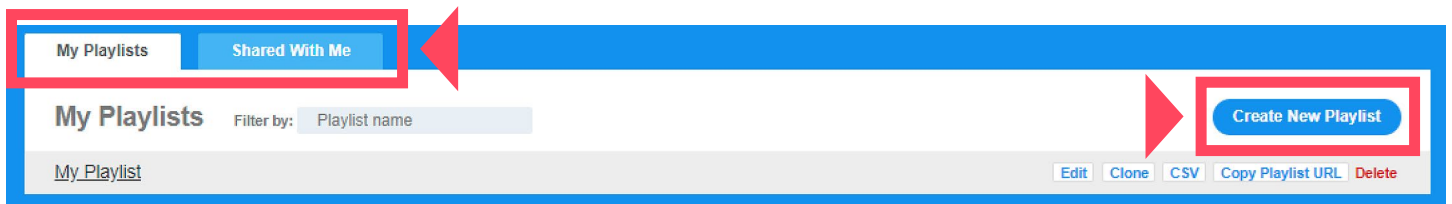
사서를위한 팁:

- 사서 계정은 기관의 **기본 연락처**로 지정된 사람만 생성하고 접속할 수 있습니다. 기본 연락처를 업데이트해야 하거나 사서 계정 기능을 접속하는데 문제가 있는 경우 계정 관리자 또는 subscriptions@jove.com으로 이메일을 보내 주십시오.
- Librarian 계정이 있으신 경우 **로그 업로드** 옵션을 사용할 수 있습니다. 기관 사용자가 현재 기관에서 JoVE에 대한 액세스 권한이 있음을 사용자에게 알릴 수 있도록 로그를 업로드하는 것이 좋습니다. 각 JoVE 비디오의 오른쪽 상단에 나타납니다.



MYJoVE 버튼 바로 아래에는 다음 옵션을 찾아보실 수 있습니다:

- **Manage Account**
여기에서 비밀번호를 포함한 모든 계정 정보를 업데이트하실 수 있습니다.
- **JoVE Quizzes**
여기를 통하여 사용자들이 직접 제작 혹은 가져온 퀴즈를 찾으실 수 있습니다.
- **Favorite Articles**
즐거찾기에 추가한 아티클들을 리스트 형식으로 보실 수 있습니다.
- **My Playlists**
나만의 플레이리스트를 직접 생성하거나 이미 만들어진 플레이리스트를 확인하실 수 있습니다.



이용 통계

교육 기관의 사용 통계는 동영상 페이지, 동영상 조회 시간 및 페이지 수준 통계의 추가 분석을 포함하여 www.jove.com의 모든 페이지 조회 수를 반영합니다. 기관의 사용 통계를 얻으려면 계정 관리자 또는 subscriptions@jove.com으로 이메일을 보내세요.

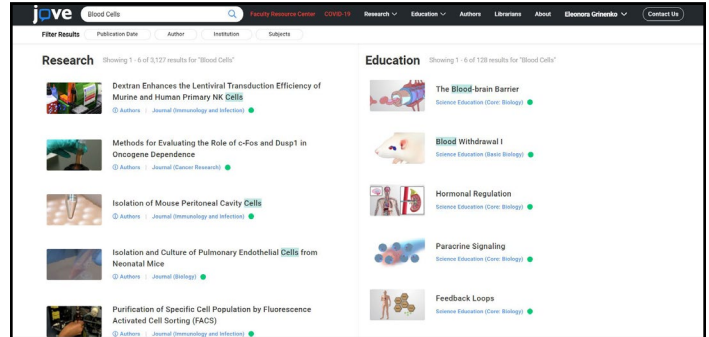
또한 JoVE는 기관별 또는 일정 기간의 조회 수와 같은 비디오 사용 통계를 제공합니다. 이 통계는 모든 저널, 실험 백과 사전 및 과학 교육 비디오에서 사용할 수 있습니다. 이러한 결과는 출판 기관과 저자에게 특히 흥미로울 수 있습니다. 게시 이후 총 조회 수와 동영상 아래 오른쪽의 사용 통계 버튼을 확인할 수 있습니다.

The screenshot displays the JoVE website interface for a video article. At the top, there is a search bar and navigation links for Faculty Resource Center, COVID-19, Research, Education, Authors, Librarians, About, and Julia Smith. The main content area features a video player with a play button overlay and a 'This content is Open Access.' notification. Below the video, the article title 'Characterizing Lewis Pairs Using Titration Coupled with In Situ Infrared Spectroscopy' is shown, along with the DOI '10.3791/60745' and authors 'Carly S. Hanson¹, James J. Devery¹'. The affiliation 'Department of Chemistry & Biochemistry, Loyola University Chicago' is listed. A 'Summary' section with an 'Automatic Translation' option is visible. On the right side, a 'Chapters' list includes: Introduction (0:04), Open-air Reference Spectrum and Solvent Reference Spectrum (0:48), Titration Software Setup and Procedure (2:15), IR Spectra Analysis and Component Analysis (3:39), Analysis of Consumption of Species (4:45), Results: Data Analysis (5:45), and Conclusion (6:53). Below the chapters, there are tabs for 'ARTICLE', 'EMBED VIDEO', and 'DOI'. The 'USAGE STATISTICS' tab is highlighted with a red box, showing '2,874 Views' also highlighted with a red box. Social media sharing icons for Twitter, Facebook, LinkedIn, and YouTube are present. A 'Related Videos' section at the bottom right shows a video titled 'A Strategy for Sensitive, Large Scale Quantitative Metabolomics'.

www.jove.com 에서 검색하기

다음은 사용자의 검색을 최적화 할 수 있도록 JoVE의 검색 기능과 방법에 대한 몇 가지 팁입니다:

- 제목 및 텍스트 기사 / 비디오 페이지 자료 내에서 제공된 모든 용어가 검색됩니다. 검색 결과는 연구 콘텐츠 (왼쪽)와 교육 콘텐츠 (오른쪽)로 구분됩니다.



- 각 품목 이름 오른쪽에 녹색 점으로 표기된 비디오는 기관 구독에 포함되어 있음을 나타냅니다.



- 따옴표로 묶인 검색어는 정확히 일치하는 항목만 검색합니다. (예: 'blood cells'를 검색할 경우 'blood'와 'cells'가 따로 포함된 아티클은 검색 결과에 나오지 않으며 'blood cells'가 들어있는 기사만 나옵니다).



- 용어 앞에 '-'를 넣으면 해당 용어가 검색에서 제외됩니다. 예를 들어 '--blood cells'는 'cells'가 있는 결과를 반환하지만 'blood'는 검색하지 않습니다. 여러 단어로 구성된 용어에 사용할 수 있습니다. 용어 앞에 따옴표와 '-'만 사용하세요. 예를 들어 '- "blood cells"'는 'blood cells'를 함께 포함하는 기사를 모두 제외합니다.



- 'Publication Date' 필터는 특정 날짜 범위 내에 게시된 기사로 결과를 제한 할 수 있습니다.
- 'Author' 필터는 특정 저자의 기사를 검색하는 데 사용할 수 있습니다.
- 'Institution' 필터는 특정 기관에서 게시 한 모든 기사를 검색합니다.
- 'Subjects' 필터를 사용하여 결과를 특정 주제로 제한 할 수 있습니다.



디스커버리 서비스

검색 서비스는 다양한 콘텐츠를 원활하게 검색할 수 있는 온라인 라이브러리 검색 도구입니다. JoVE는 메타 데이터 업데이트를 제공하여 다음 검색 서비스 공급 업체와 협력합니다.

- EBSCO Discovery Service (EDS)
- Ex Libris Alma & Primo
- InfoDesk
- OCLC WMS
- Reprints Desk
- RightFind

검색 서비스가 목록에 없는 경우 marcrecords@jove.com에 문의하여 메타 데이터 및 업데이트를 받으세요.

Link Resolvers

Link resolvers는 라이브러리에 제목 수준 메타 데이터가 있는 사용자 지정 목록을 제공하여 검색 서비스와 함께 작동합니다. 최종 사용자가 라이선스 콘텐츠에 대한 올바른 링크를 얻을 수 있도록 합니다. JoVE는 다음 Link resolvers와 협력합니다:

- EBSCO Full Text Finder
- Ex Libris SFX
- OCLC Worldcat
- 360 Link

MARC Records

MARC records를 카탈로그에 로드하여 JoVE 비디오 컬렉션의 가시성을 높입니다.

수신을 원하는 경우 marcrecords@jove.com으로 문의하세요.

ISSN 번호

여기에서 업데이트 된 ISSN 목록을 확인하세요.

고객 성공팀

JoVE의 Customer Success팀은 고객이 JoVE 구독 혜택을 받는 데 필요한 모든 것을 제공하기 위해 최선을 다하고 있습니다. 다음은 JoVE를 사용하는 기관이 누구에게 어떤 도움을 요청할 수 있는지에 대한 정보입니다:

저희 커리큘럼 스페셜리스트 팀은 교수진과 연구진이 JoVE를 잘 활용할 수 있도록 다양한 트레이닝과 서비스를 제공합니다. 교육 및 훈련을 간소화하는 데 필요한 도구를 제공하여 사용자가 더 중요한 활동에 집중할 수 있도록 돕습니다.

전담 커리큘럼 스페셜리스트가 기관에 배정됩니다. 담당 커리큘럼 스페셜리스트가 누구인지 모르면 언제든지 customersuccess@jove.com으로 연락주시면 지정된 커리큘럼 스페셜리스트가 가능한 빨리 연락을 드릴 것입니다.

저희 과목 전문가들은 Ph.D. 박사들로 구성되어있으며 JoVE 콘텐츠에 매핑되고 모든 강의 계획서 또는 실습 교육 프로그램에 맞게 조정된 재생 목록을 만드는 데 특화되어있습니다. 그들은 교수진과 과학자의 니즈에 맞게 콘텐츠를 제공해 드리기 위해 커리큘럼 스페셜리스트와 협력하여 도움을 드립니다.

리소스

Librarian Resources Center

Librarian Resources Center를 통해 구독 플랜을 유지하고 사용자들을 지원하는 방법을 확인해보세요:

- **JoVE Starter Kit:** JoVE 이용을 시작하는 방법과 기관의 구독을 지원하는 데 필요한 모든 것
- **User Outreach Materials:** 기관 전체의 사용자와 공유하고 새로운 콘텐츠 및 서비스에 대한 인지도를 높이고 교수진과 연구원이 JoVE 구독을 최대한 활용할 수 있도록 설계된 홍보 자료
- **JoVE Value for Research and Education:** 기관을위한 JoVE의 가치와 사용자가 과학 교육 및 연구 과제를 해결하는 데 도움이되는 새로운 방법에 초점을 맞춘 자료

Faculty Resource Center

교수진을 위한 리소스 센터는:

- 일반적으로 가르치는 과정 및 실험실 교육 프로그램을 위해 강의계획서에 매핑된 비디오가 포함된 **사전 제작된 JoVE 재생 목록**
- LMS 및 온라인 과정을 위한 **JoVE 콘텐츠 통합 가이드**
- JoVE 비디오를 통한 **원격 교육을 위한 가이드**
- **주간 교수진 대상 교육 웨비나**

교수진 교육 웨비나

교수진 교육 웹 세미나는 사용자가 JoVE를 시작하고 모든 강의 계획서 또는 랩 교육 프로그램에 비디오를 통합하는 데 도움이 되는 효과적인 리소스입니다. JoVE 웨비나에는 세 가지 유형이 있습니다:

- 주간 JoVE 교육 웨비나는 다양한 시간대에 맞춰 진행됩니다.
- 기관 사용자들을 위해 커리큘럼 스페셜리스트와 함께 특별 웨비나를 셋업 하실 수 있습니다. 계정 담당자 혹은 customersuccess@jove.com로 연락 부탁드립니다.
- 커리큘럼 스페셜리스트를 통해 교수진과 1대1 데모를 진행하실 수 있습니다. 1대1 데모를 원하시는 경우에는 customersuccess@jove.com로 연락 부탁드립니다.

구독 패키지 지원 자료

JoVE는 구독 지원 자료를 무료로 제공합니다. 사전 제작 혹은 커스터마이징 된 디지털 포스터, 배너, 뉴스레터 PDF 파일, 정보 가이드, 비디오, 이메일 텍스트 등이 포함됩니다. 자료를 요청하려면 계정 관리자 또는 subscriptions@jove.com에 문의하세요.

블로그

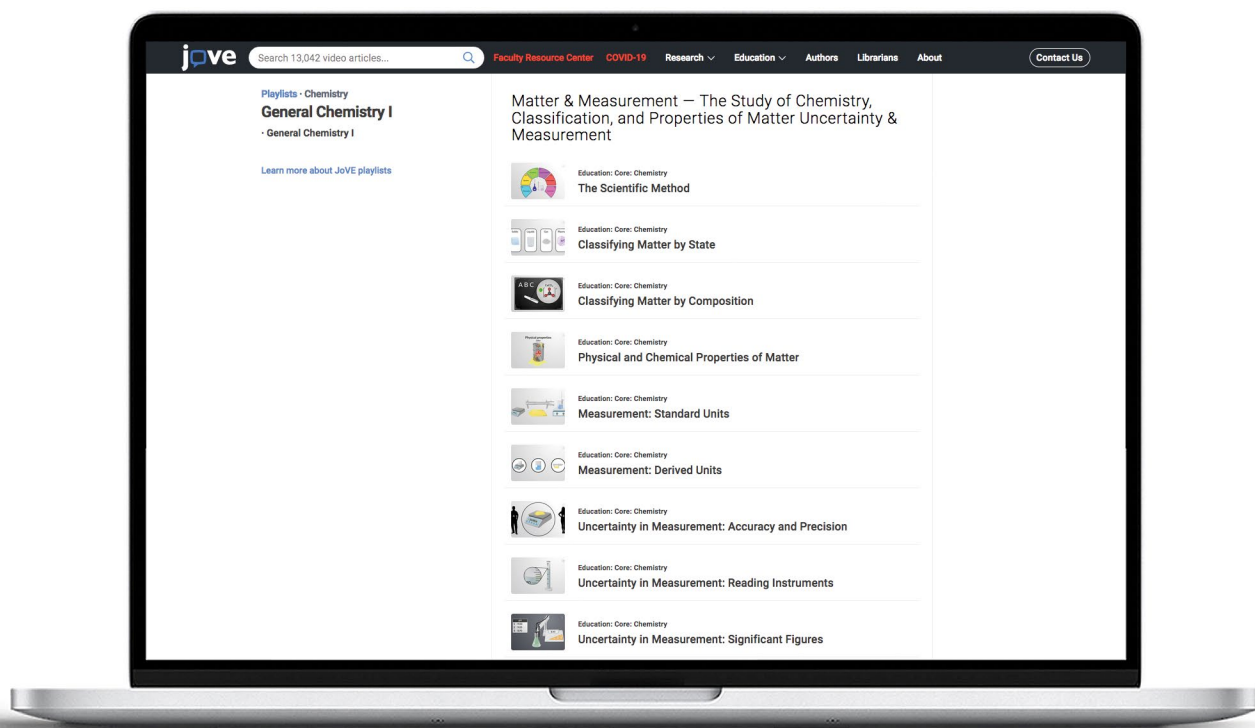
전 세계 유저들이 JoVE를 어떻게 활용하고 있는지 궁금하시면 전 세계 과학 교육자들이 JoVE를 사용하여 원격 및 하이브리드 교육을 진행하는 방법을 보여주는 JoVE in Action 시리즈를 저희 영문 블로그를 통해 확인해 보세요. JoVE 한국 사무소에 대한 업데이트는 네이버 블로그를 확인해주시기 바랍니다.

학습 관리 시스템 (LMS) 또는 온라인 플랫폼에 콘텐츠 통합

JoVE를 통해 교수진은 Moodle, Canvas, Blackboard 등과 같은 모든 학습 관리 시스템은 물론 Zoom 또는 Microsoft Teams와 같은 온라인 플랫폼에 콘텐츠를 쉽게 통합 할 수 있습니다. 교수진은 비디오를 한 개 또는 대량으로 통합 할 수 있습니다. 자세한 내용은 여기, Faculty Resource Center 또는 이러한 사용자 지원 자료에서 찾을 수 있습니다.

무료 강의 계획서 매핑

다양한 과학 분야의 고급 학위를 가진 주제 전문가로 구성된 JoVE의 Customer Success팀은 JoVE 콘텐츠를 모든 강의 계획서 또는 실험실 교육 프로그램에 매핑하고 공유 가능한 재생 목록으로 제공해 드립니다.



“저는 일반 화학 과정의 전체 내용을 다루는 광범위한 짧은 비디오를 제공하는 General Chemistry 재생 목록 (JoVE Core: 화학)을 아주 많이 사용했습니다.

JoVE는 강의 및 가상 (또는 대면) 랩 환경 모두에서 요구 사항을 충족 할 수 있습니다. 온라인 학습을 향상시킬 수 있는 온라인 환경에 적합하며 전통적인 수업 방식에도 아주 효과적입니다.”

—Richard Jarman 박사, 미국 College of DuPage, 화학 교수

강의 계획서 매핑의 장점은...

강의 계획서

- **간소화된 수업 계획:** 교수진은 관련 콘텐츠를 찾는 데 시간을 단축할 수 있습니다; JoVE는 강의 계획서에 따라 즉시 사용 가능한 재생 목록을 제공합니다.
- 강의 계획서 관련 **비디오를 하나의 목록으로 모아서** 필요할 때마다 비디오를 쉽게 찾을 수 있습니다.
- JoVE 비디오는 **모든 학습 환경에서** 사용할 수 있습니다. 생성된 후에는 언제든지 재사용 할 수도 있습니다.
- JoVE가 만든 재생 목록은 교수진이 **수정, 업데이트 및 재사용이 가능합니다**

실험실 트레이닝 프로그램

- **간소화된 교육:** JoVE의 Customer Success 팀은 JoVE 콘텐츠를 모든 교육 프로그램에 매핑할 수 있으므로 실험실 관리자가 시간을 절약 할 수 있습니다.
- **표준화된 교육:** 한곳에 모은 비디오들은 실험실에서 메인 자료로 사용할 수 있으므로 모든 랩 구성원이 동일한 교육을 받을 수 있습니다.
- 재생 목록 내의 레이블을 사용하여 실험실 구성원을 위한 서면 지침을 포함할 수 있으므로 **감독이 덜 필요한 교육 프로그램**을 만들 수 있습니다.

다양한 과목을 다루는 일반적으로 가르치는 과정에 대한 사전 제작된 강의 계획표를 여기에서 찾을 수 있습니다. 사용자는 customersuccess@jove.com으로 Customer Success팀에 연락하여 강의 계획서 또는 교육 프로그램에 맞춤 매핑을 요청할 수 있습니다.

플레이리스트

플레이리스트는 특정 목적을 위해 선택되고 한 곳에 깔끔하게 정리 된 동영상 재생목록입니다. JoVE를 사용하여 교육, 트레이닝 및 연구를 간소화할 수 있는 편리하고 사용자 친화적인 기능입니다.

가장 인기 있는 재생 목록 유형은 강의 계획서입니다. 이 목록은 Customer Success팀의 특정 과정 강의 계획서 또는 교육 프로그램에 매핑된 JoVE 비디오 목록입니다. 그러나 플레이리스트는 더 광범위한 기능이 있습니다. 짧거나 긴 텍스트 설명을 추가하는 데 사용할 수 있는 레이블 추가 옵션을 통해 사용자는 집중력을 높이는 수업 과제 또는 교육 프로그램을 만들 수 있습니다.

예를 들어, 온보딩 목적으로 재생 목록을 만들면 랩 관리자는 JoVE 비디오를 텍스트 지침, 메모 및 외부 리소스에 대한 링크를 포함 할 수 있습니다. 온보딩 프로세스를 간소화할 수 있습니다.

플레이리스트를 사용하면:

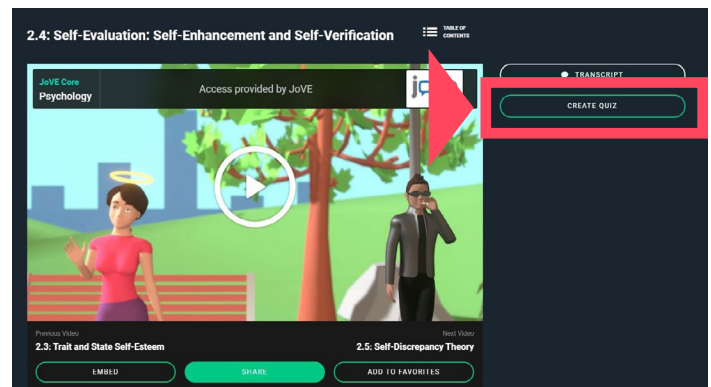
- 기존 제작된 플레이리스트를 복사한 후 커스터마이징 가능
- 다른 유저들과 공유
- 필요할 때마다 재생 목록에 저장된 비디오 찾기
- 레이블을 사용하여 집중력 높은 재생 목록 만들기

재생 목록을 제작 및 공유 방법에 대한 자세한 정보와 가이드는 [여기에서](#) 찾을 수 있습니다.

특정 테마에 맞게 제작된 월간 재생목록인 [Featured Playlists](#)을 확인해보세요. 출시된 한 달 동안 추천 재생 목록은 JoVE 구독 여부와 관계없이 이용하실 수 있습니다.

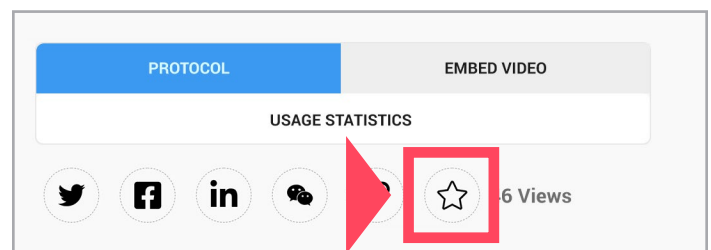
JoVE 퀴즈

퀴즈는 JoVE 교육 콘텐츠에 대한 학생 이해도를 평가할 수 있는 기능 중 하나입니다. 교수진들은 계정을 통해 'JoVE Quizzes' 를 사용할 수 있으며 미리 제작된 질문을 사용하거나 새로 질문을 제작해 활용할 수 있습니다. JoVE에서 생성한 퀴즈 질문들은 모든 교육 동영상 우측에서 확인하실 수 있습니다. 여기서 원하는 질문을 선별하거나 직접 추가하셔도 됩니다. 퀴즈에 도움이 필요하시면, 커리큘럼 스페셜리스트에게 도움을 요청하시거나 customersuccess@jove.com로 연락 주시기 바랍니다.



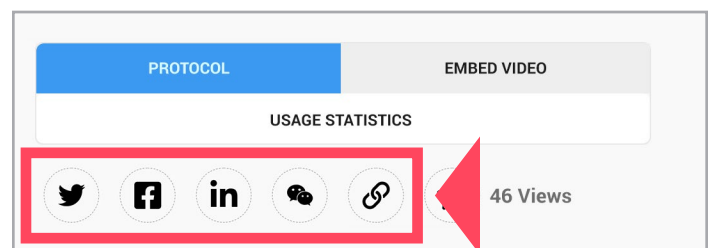
아티클 즐겨찾기

사용자는 동영상 페이지에서 별표 아이콘을 클릭하여 [기사 즐겨찾기 목록](#)에 원하는 기사를 추가 할 수 있습니다.



공유 버튼

각 비디오 기사에는 페이지 공유 옵션이 포함되어 있습니다. 사용자는 Twitter, Facebook, LinkedIn 에 직접 공유하거나 링크를 복사 할 수 있습니다.



인용 옵션

자동 인용 옵션은 JoVE Journal, JoVE Encyclopedia of Experiments 그리고 JoVE Science Education에서 사용할 수 있습니다. 문서 또는 프로토콜 페이지에 있으며 페이지 오른쪽에서 찾을 수 있습니다.

텍스트 아티클 다운로드

작성자가 아닌 경우 동영상을 다운로드할 수 없지만, 구독자들은 기사 텍스트 PDF를 다운로드할 수 있습니다.

도움 지원

기관에 JoVE 액세스 또는 사용자 관련 문제가 있는 경우 계정 관리자 혹은 [여기](#)를 통해서 문의하세요.
다른 도움이 필요하실 경우 아래 이메일 주소를 통해 연락 부탁드립니다:



액세스 및 구독 관련 지원

영업팀

subscriptions@jove.com



이용자 서포트

Customer Success팀

customersuccess@jove.com



기술 지원

운영팀

support@jove.com



아이디어 및 제안

Marketing팀

marketing@jove.com